

Kwaliteitsbaggeren Ankeveense en Tienhovense Plassen



Kenmerken gebied

- Veenplassen ontstaan door turfwinning/vervening
- Legakkerstructuren
- Laagveen natuurgebieden
- Natura 2000 Oostelijke Vechtplassen

Doelstellingen o.a. voorbereiding van:

- Kranswierwateren
- Meren met Krabbescheer
- Fonteinkruiden





Slechte waterkwaliteit door geëutrofeerde waterbodem

- Extern → intern
- Veenafbraak
- Verslechterd lichtklimaat
- Belemmering in de overgang naar rijkere waterplanten vegetaties



Voorgestelde baggerstrategie



Ankeveen

0,5 m groen gearceerd

120.000 m³

Tienhoven

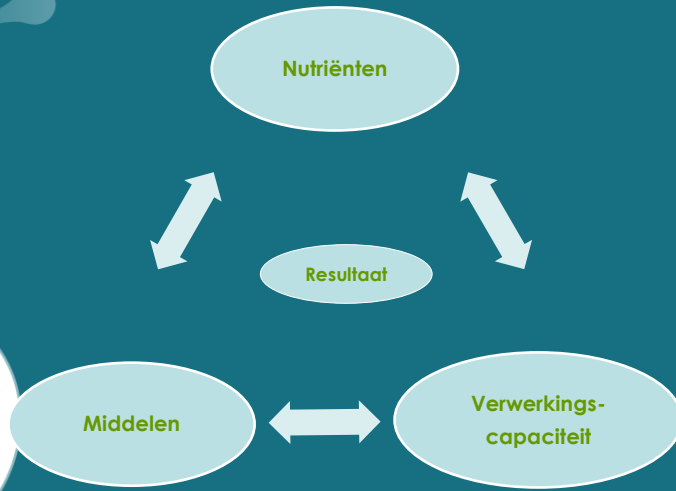
0,3 m gehele plas

120.000 m³





Op zoek naar een optimum



Welke locaties dienen gebaggerd te worden en tot welke diepte?

Stelling 1

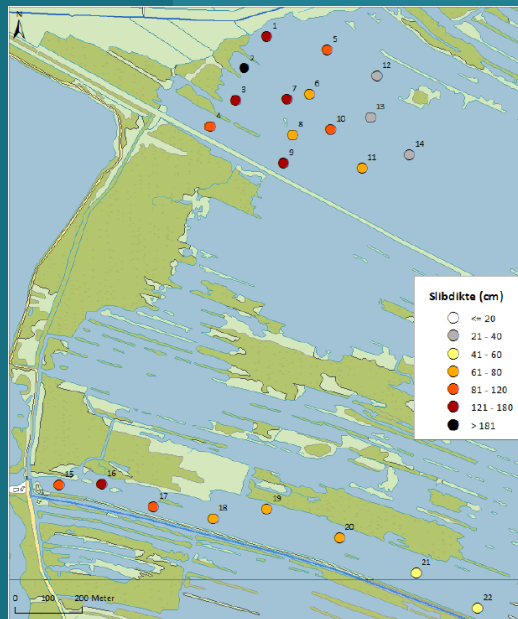
Locatie 4 en 9 dienen gebaggerd te worden:

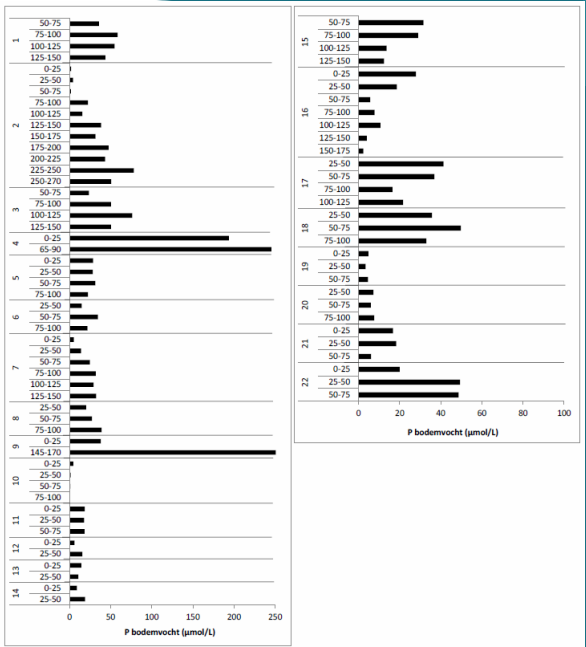
- Groen** Ja
- Rood** Nee

Stelling 2

Te hanteren baggerstrategie:

- Groen** 0,5 meter baggerspecie verwijderen
- Rood** tot oorspronkelijke bodem





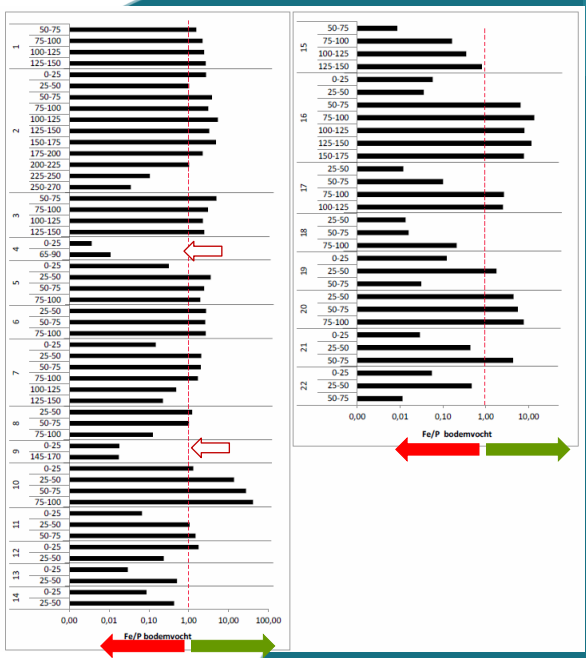
Hollands Ankeveen

Stichts Ankeveen



Meetwaarden P in bodemvocht

P in diepere lagen neemt niet af



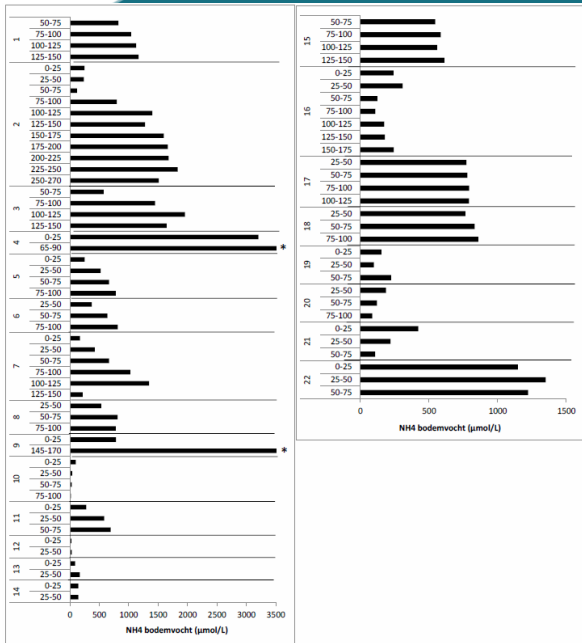
Hollands Ankeveen

Stichts Ankeveen



Meetwaarden Fe/P ratio

Fe / P hoger dan 1 is gunstig



Hollands Ankeveen

Stichts Ankeveen



Meetwaarden NH4 in bodemvocht

NH4 hoger dan 100 µmol/l is ongunstig

Vegetatie opname



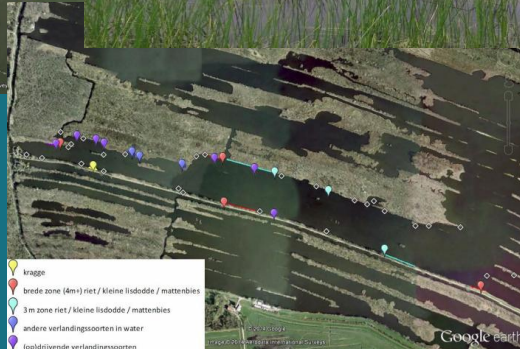
Kleine lisdodde kragges met Wateraardbei



Smalle zone Kleine Lisdodde



Brede zone Mattenbies





Stelling 1: Locatie 4 en 9 dienen gebaggerd te worden

Groen ja

Rood nee



Prioritering baggeren

- Hoogste prioriteit
- Gemiddelde prioriteit





Stelling 2: te hanteren baggerstrategie

- Groen** 0,5 meter baggerspecie verwijderen
- Rood** tot oorspronkelijke bodem



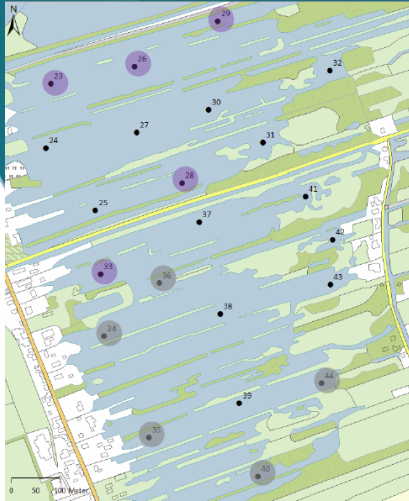
Baggerstrategie Ankeveense Plassen










- Baggeren tot vaste bodem
- Baggeren van locatie 9 en 14
- Niet baggeren deel van Stichts Ankeveen
- Totaal 185.000 m³ baggerspecie verwijderen



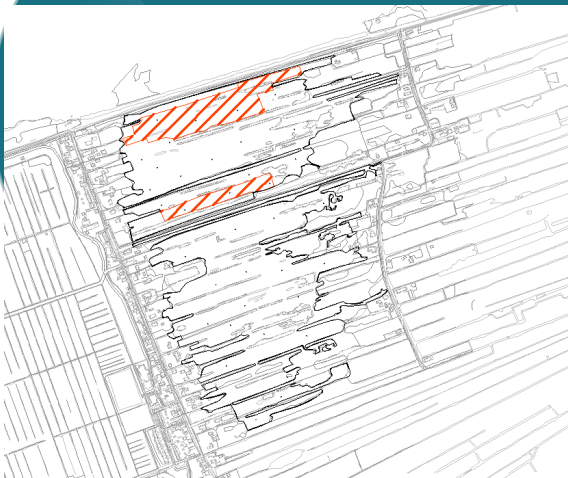
Resultaten Tienhovense Plassen



-  kragge
-  brede zone (4m+) riet / kleine lisdodde / mattenbies
-  3 m zone riet / kleine lisdodde / mattenbies
-  andere verlandingssoorten in water
-  (op)drijvende verlandingssoorten

-  Gemiddelde prioriteit
-  Laagste prioriteit

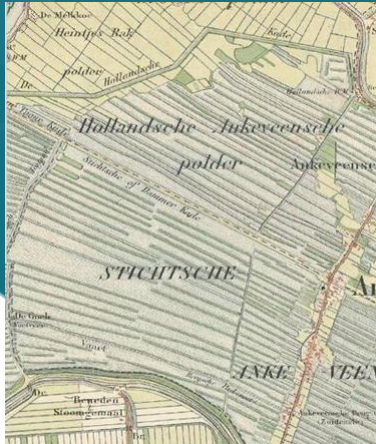
Baggerstrategie Tienhovense Plassen



- Baggeren van gearceerde delen tot vaste bodem
- Totaal 24.000 m³ baggerspecie verwijderen



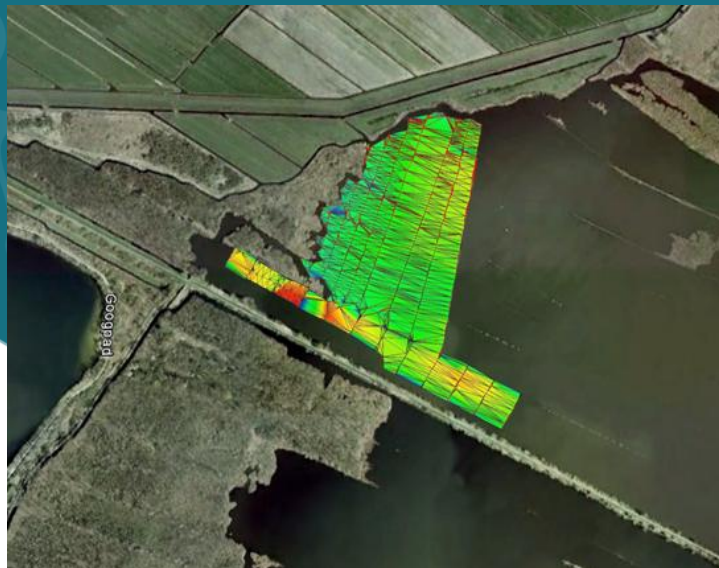
Legakkers



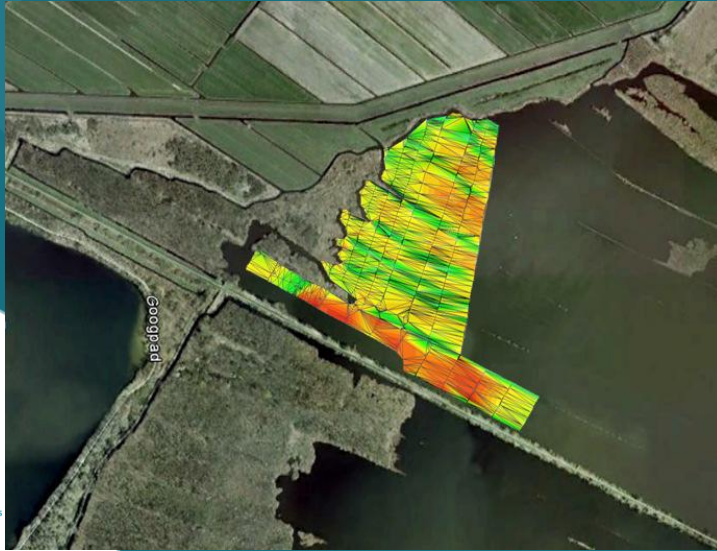
Kadaster 1890

Google Earth 2014

Bovenzijde sliblaag



Oorspronkelijke veenbodembodem



EINDE

